



**EDUCA
BUSINESS
SCHOOL**



FORMACIÓN ONLINE

Titulación certificada por
EDUCA BUSINESS SCHOOL



Postgrado de Aplicaciones Informáticas y Retribuciones Salariales en Recursos Humanos



LLAMA GRATIS: (+34) 958 050 217



**Educa
Business
Formación
Online**

SOBRE **EDUCA**

Educa Business School es una Escuela de Negocios Virtual, con reconocimiento oficial, acreditada para impartir formación superior de postgrado, (como formación complementaria y formación para el empleo), a través de cursos universitarios online y cursos / másteres online con título propio.

NOS COMPROMETEMOS CON LA **CALIDAD**

Educa Business School es miembro de pleno derecho en la Comisión Internacional de Educación a Distancia, (con estatuto consultivo de categoría especial del Consejo Económico y Social de NACIONES UNIDAS), y cuenta con el **Certificado de Calidad de la Asociación Española de Normalización y Certificación (AENOR)** de acuerdo a la normativa ISO 9001, mediante la cual se Certifican en Calidad todas las acciones

Los contenidos didácticos de Educa están elaborados, por tanto, bajo los parámetros de formación actual, teniendo en cuenta un sistema innovador con tutoría personalizada.

Como centro autorizado para la impartición de formación continua para personal trabajador, **los cursos de Educa pueden bonificarse, además de ofrecer un amplio catálogo de cursos homologados y baremables en Oposiciones** dentro de la Administración Pública. Educa dirige parte de sus ingresos a la sostenibilidad ambiental y ciudadana, lo que la consolida como una Empresa Socialmente Responsable.

Las Titulaciones acreditadas por Educa Business School pueden **certificarse con la Apostilla de La Haya (CERTIFICACIÓN OFICIAL DE CARÁCTER INTERNACIONAL** que le da validez a las Titulaciones Oficiales en más de 160 países de todo el mundo).

Años de experiencia avalan el trabajo docente desarrollado en Educa, basándose en una metodología completamente a la vanguardia educativa

Desde Educa, hemos reinventado la formación online, de manera que nuestro alumnado pueda ir superando de forma flexible cada una de las acciones formativas con las que contamos, en todas las áreas del saber, mediante el apoyo incondicional de tutores/as con experiencia en cada materia, y la garantía de aprender los conceptos realmente demandados en el mercado laboral.

Postgrado de Aplicaciones Informáticas y Retribuciones Salariales en Recursos Humanos



DURACIÓN:

300 horas



MODALIDAD:

Online



PRECIO:

260 €

Incluye materiales didácticos,
titulación y gastos de envío.

CENTRO DE FORMACIÓN:

Educa Business School



Titulación

Titulación Expedida por EDUCA BUSINESS SCHOOL como Escuela de Negocios Acreditada para la Impartición de Formación Superior de Postgrado, con Validez Profesional a Nivel Internacional

Una vez finalizado el curso, el alumno recibirá por parte de Educa Business School vía correo postal, la titulación que acredita el haber superado con éxito todas las pruebas de conocimientos propuestas en el mismo.

Esta titulación incluirá el nombre del curso/master, la duración del mismo, el nombre y DNI del alumno, el nivel de aprovechamiento que acredita que el alumno superó las pruebas propuestas, las firmas del profesor y Director del centro, y los sellos de la instituciones que avalan la formación recibida (Euroinnova Formación, Instituto Europeo de Estudios Empresariales y Comisión Internacional para la Formación a Distancia de la UNESCO).



Educa Business School

como Escuela de Negocios de Formación de Postgrado
EXPIDE EL PRESENTE TÍTULO PROPIO

NOMBRE DEL ALUMNO/A

con D.N.I. XXXXXXXXX ha superado los estudios correspondientes de

Nombre de la Acción Formativa

de 425 horas, perteneciente al Plan de formación de EDUCA BUSINESS SCHOOL en la convocatoria de 2019
Y para que surta los efectos pertinentes queda registrado con Número de Expediente XXXXXXXXXX

Con una calificación de **NOTABLE**

Y para que conste expido la presente TITULACIÓN en
Granada, a 11 de Noviembre de 2019

La Dirección General
JESÚS MORENO HIDALGO

Sello

Firma del Alumno/a
NOMBRE DEL ALUMNO

RESPONSABILIDAD
SOCIAL
CORPORATIVA



El presente Título es parte del Sistema Formativo de la Escuela Formadora de la Universidad Pública de Granada, en el marco de la Ley Orgánica 4/2007, de 12 de Abril, de las Universidades, y de la Ley Orgánica 6/2001, de 27 de Diciembre, de Investigación Científica y Tecnológica, y de la Ley Orgánica 1/2004, de 28 de Enero, de Medidas de Garantía de Calidad y de Mejora de la Formación en España. El presente Título es parte del Sistema Formativo de la Escuela Formadora de la Universidad Pública de Granada, en el marco de la Ley Orgánica 4/2007, de 12 de Abril, de las Universidades, y de la Ley Orgánica 6/2001, de 27 de Diciembre, de Investigación Científica y Tecnológica, y de la Ley Orgánica 1/2004, de 28 de Enero, de Medidas de Garantía de Calidad y de Mejora de la Formación en España. El presente Título es parte del Sistema Formativo de la Escuela Formadora de la Universidad Pública de Granada, en el marco de la Ley Orgánica 4/2007, de 12 de Abril, de las Universidades, y de la Ley Orgánica 6/2001, de 27 de Diciembre, de Investigación Científica y Tecnológica, y de la Ley Orgánica 1/2004, de 28 de Enero, de Medidas de Garantía de Calidad y de Mejora de la Formación en España.

Descripción

si trabaja en el área de recursos humanos y quiere conocer los aspectos esenciales sobre informática y retribución de este departamento este es su momento, con el Postgrado de Aplicaciones Informáticas y Retribuciones Salariales en Recursos Humanos podrá adquirir los conocimientos clave para poder desarrollar su función con éxito. El área de recursos humanos es una de las más importantes dentro de las empresas, por lo que aprender diversos conceptos pueden ayudar a profesionalizar las labores de este entorno.

Objetivos

- Utilizar aplicaciones informáticas de gestión de recursos humanos y elaboración de nóminas y Seguros Sociales.
- Elaborar los documentos derivados de la retribución del trabajo por cuenta ajena.
- Aplicar al recibo de salarios las correspondientes deducciones, en concepto de cotización al Régimen General de la Seguridad Social y elaborar los documentos derivados del proceso de liquidación e ingreso de cuotas.
- Aplicar, al recibo de salario, la retención del Impuesto sobre la Renta de las Personas Físicas (I.R.P.F.), elaborando los documentos de ingreso a cuenta y liquidación anual, en cumplimiento de la legalidad vigente.

A quién va dirigido

Este Postgrado de Aplicaciones Informáticas y Retribuciones Salariales en Recursos Humanos está dirigido a todos aquellos profesionales que se dediquen al área de recursos humanos, así como a personas interesadas en adquirir conocimientos sobre este sector.

Para qué te prepara

El Postgrado de Aplicaciones Informáticas y Retribuciones Salariales en Recursos Humanos le prepara para conocer a fondo el entorno de los recursos humanos, adquiriendo las técnicas de retribución y el manejo de aplicaciones informáticas para optimizar su función.

Salidas Laborales

Recursos humanos.

Materiales Didácticos



- Maletín porta documentos
- Manual teórico 'Retribuciones Salariales, Cotización y Recaudación'
- Manual teórico 'Aplicaciones Informáticas de Administración de Recursos Humanos'
- Maletín porta documentos
- Manual teórico 'Aplicaciones Informáticas de Administración de Recursos Humanos'
- Subcarpeta portafolios
- Dossier completo Oferta Formativa
- Carta de presentación
- Guía del alumno

Formas de Pago

- Contrareembolso

- Tarjeta
- Transferencia
- Paypal

Otros: PayU, Sofort, Western Union, SafetyPay

Fracciona tu pago en cómodos plazos sin intereses

+ Envío Gratis.

Llama gratis al teléfono
(+34) 958 050 217 e
infórmate de los pagos a
plazos sin intereses que
hay disponibles



Financiación

Facilidades económicas y financiación 100% sin intereses.

En Educa Business ofrecemos a nuestro alumnado facilidades económicas y financieras para la realización de pago de matrículas, todo ello 100% sin intereses.

10% Beca Alumnos: Como premio a la fidelidad y confianza ofrecemos una beca a todos aquellos que hayan cursado alguna de nuestras acciones formativas en el pasado.



Metodología y Tutorización

El modelo educativo por el que apuesta Euroinnova es el **aprendizaje colaborativo** con un método de enseñanza totalmente interactivo, lo que facilita el estudio y una mejor asimilación conceptual, sumando esfuerzos, talentos y competencias.

El alumnado cuenta con un **equipo docente** especializado en todas las áreas.

Proporcionamos varios medios que acercan la comunicación alumno tutor, adaptándonos a las circunstancias de cada usuario.

Ponemos a disposición una **plataforma web** en la que se encuentra todo el contenido de la acción formativa. A través de ella, podrá estudiar y comprender el temario mediante actividades prácticas, autoevaluaciones y una evaluación final, teniendo acceso al contenido las 24 horas del día.

Nuestro nivel de exigencia lo respalda un **acompañamiento personalizado**.



Redes Sociales

Síguenos en nuestras redes sociales y pasa a formar parte de nuestra gran **comunidad educativa**, donde podrás participar en foros de opinión, acceder a contenido de interés, compartir material didáctico e interactuar con otros/as alumnos/as, ex alumnos/as y profesores/as. Además, te enterarás antes que nadie de todas las promociones y becas mediante nuestras publicaciones, así como también podrás contactar directamente para obtener información o resolver tus dudas.



Reinventamos la Formación Online



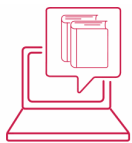
Más de 150 cursos Universitarios

Contamos con más de 150 cursos avalados por distintas Universidades de reconocido prestigio.



Campus 100% Online

Impartimos nuestros programas formativos mediante un campus online adaptado a cualquier tipo de dispositivo.



Amplio Catálogo

Nuestro alumnado tiene a su disposición un amplio catálogo formativo de diversas áreas de conocimiento.



Claustro Docente

Contamos con un equipo de docentes especializados/as que realizan un seguimiento personalizado durante el itinerario formativo del alumno/a.



Nuestro Aval AEC y AECA

Nos avala la Asociación Española de Calidad (AEC) estableciendo los máximos criterios de calidad en la formación y formamos parte de la Asociación Española de Contabilidad y Administración de Empresas (AECA), dedicada a la investigación de vanguardia en gestión empresarial.



Club de Alumnos/as

Servicio Gratuito que permite a nuestro alumnado formar parte de una extensa comunidad virtual que ya disfruta de múltiples ventajas: beca, descuentos y promociones en formación. En este, se puede establecer relación con alumnos/as que cursen la misma área de conocimiento, compartir opiniones, documentos, prácticas y un sinfín de intereses comunitarios.



Bolsa de Prácticas

Facilitamos la realización de prácticas de empresa, gestionando las ofertas profesionales dirigidas a nuestro alumnado. Ofrecemos la posibilidad de practicar en entidades relacionadas con la formación que se ha estado recibiendo en nuestra escuela.



Revista Digital

El alumnado puede descargar artículos sobre e-learning, publicaciones sobre formación a distancia, artículos de opinión, noticias sobre convocatorias de oposiciones, concursos públicos de la administración, ferias sobre formación, y otros recursos actualizados de interés.



Innovación y Calidad

Ofrecemos el contenido más actual y novedoso, respondiendo a la realidad empresarial y al entorno cambiante, con una alta rigurosidad académica combinada con formación práctica.

Acreditaciones y Reconocimientos



Temario

PARTE 1. APLICACIONES INFORMÁTICAS DE ADMINISTRACIÓN DE RECURSOS HUMANOS

UNIDAD DIDÁCTICA 1. APLICACIONES INFORMÁTICAS DE ADMINISTRACIÓN DE RECURSOS HUMANOS

1. Elección de la aplicación informática.
2. Funcionalidades y procedimientos de instalación de la aplicación.

UNIDAD DIDÁCTICA 2. TABLAS DEL SISTEMA

1. Tablas generales.
2. Tablas de la seguridad social.
3. Tablas de retenciones del I.R.P.F.
4. Tablas auxiliares de administración y gestión de RR.HH.
5. Otras tablas.

UNIDAD DIDÁCTICA 3. CARGA DE DATOS RELATIVOS A LA EMPRESA

1. Carga de datos de la entidad.
2. Carga de datos del convenio específico de aplicación.

UNIDAD DIDÁCTICA 4. CARGA DE DATOS DE LOS TRABAJADORES

1. Datos generales del trabajador.

UNIDAD DIDÁCTICA 5. GESTIÓN DE INCIDENCIAS DEL PERÍODO DE LIQUIDACIÓN DE SALARIOS

1. Incapacidades.
2. Ausencias.

UNIDAD DIDÁCTICA 6. GENERACIÓN DE DOCUMENTOS

1. Recibo de salarios.

- 2.Liquidación de ingreso de cuotas de la Seguridad Social.
- 3.Impuesto sobre la Renta de las Personas Físicas.
- 4.Gráficos, informes y estadísticas.

UNIDAD DIDÁCTICA 7. GESTIÓN DE RECURSOS HUMANOS

- 1.La gestión de personal.

UNIDAD DIDÁCTICA 8. SEGURIDAD, CONTROL DE ACCESO Y UTILIDADES

- 1.Seguridad de la aplicación.
- 2.Otras utilidades.

ANEXO 1. RECURSO MULTIMEDIA DE NOMINAPLUS

PARTE 2. RETRIBUCIONES SALARIA, COTIZACIÓN Y RECAUDACIÓN

UNIDAD DIDÁCTICA 1. RETRIBUCIÓN SALARIAL

- 1.Estructura del recibo de salarios.
- 2.Concepto de salario.
- 3.Tipo de percepciones.
- 4.Los complementos salariales.
- 5.Retribuciones de vencimiento superior a un mes.
- 6.Retribuciones de carácter no salarial.

UNIDAD DIDÁCTICA 2. COTIZACIONES AL RÉGIMEN GENERAL DE LA SEGURIDAD SOCIAL

- 1.La cotización de empresa y trabajador al Régimen General de la Seguridad Social.
- 2.Documentos de liquidación de cuotas.
- 3.Cálculo y liquidación de los boletines de cotización a la Seguridad Social.

UNIDAD DIDÁCTICA 3. EL IMPUESTO SOBRE LA RENTA DE LAS PERSONAS FÍSICAS (I.R.P.F.)

- 1.Normas fiscales aplicables a los salarios.
- 2.Retenciones salariales a cuenta del (I.R.P.F.).
- 3.Determinación del tipo de retención.
- 4.Regularización de retenciones.
- 5.El Certificado de Retenciones.